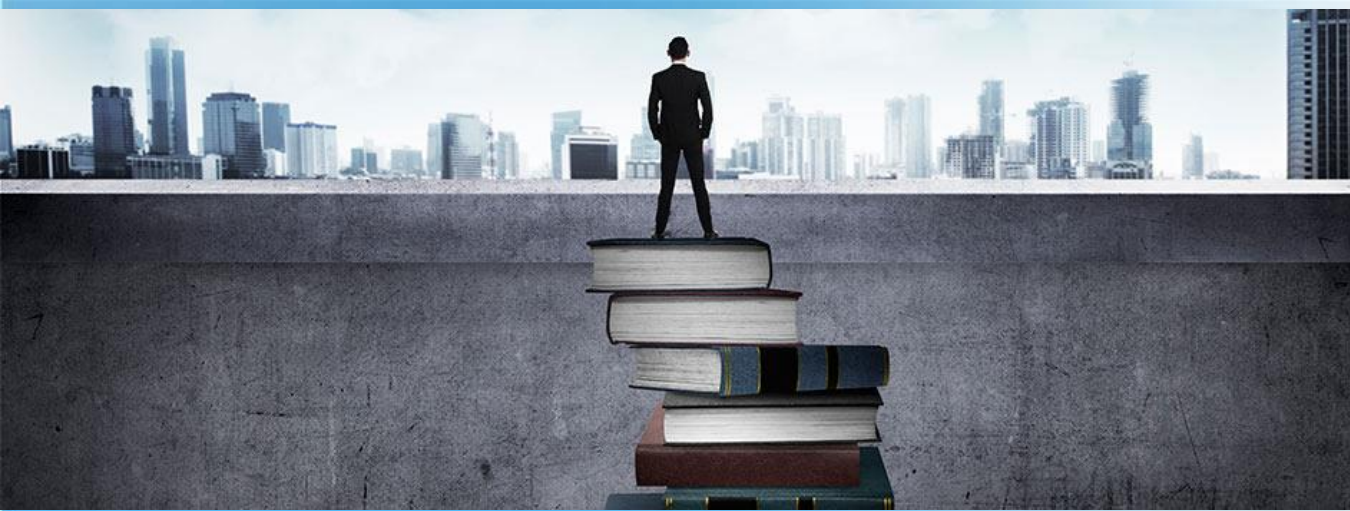


Poder &

Alta Performance



Tópico	PODER E ALTA PERFORMANCE
01	Conhecimento + Ação Inteligente + Ação Focada = Alta Performance.
02	A força do desespero para o crescimento profissional.
03	A história do Sisifo (metáfora usada para atingir a Alta Performance).
04	A transformação pessoal como ponto de partida.
05	Avaliando a Inteligência Emocional e preparo para a Alta Performance.
06	Trabalhando as competências pessoais e sociais no trabalho.
07	Buscando a capacidade de desenvolver as competências sociais e pessoais.
08	Identificando o estado atual para a busca da alta performance.
09	Alcançando o estado desejado.
10	Ser, fazer e ter. Identidade pessoal e caráter para o poder e alta performance.
11	Aplicando o MAAS – Mapa de Auto Avaliação Sistemico.
12	Usando metáforas para o Poder e Alta Performance.
13	E se Todos da empresa atingirem O Poder e a Alta Performance.
14	Oportunidades que constroem.
15	Mudar-se sem a pretensão de mudar os outros.
16	Confrontando a sim mesmo com a verdade sobre Poder e Alta Performance.

Tópico	PODER E ALTA PERFORMANCE
17	O Poder da Fisiologia para atingir a Alta Performance.
18	Estado alterado de consciência que minimiza o Poder e a Alta Performance.
19	Como acessar recursos internos para dar o seu melhor.
20	Ativando matriz de crenças positivas.
21	Reproduzindo a Excelência e o Encontro oficial com o Poder a Alta Performance.
22	Fechamento com aplicação da Avaliação de Reação Individual.



Público Alvo: Todos ligados à empresa direta ou indiretamente.

Duração: 03:00hs para treinamento e 01:00h para palestra.

Investimento: R\$ 1.500,00 para treinamento ou palestra.

Incluso: Material didático e certificação.

Local a ser realizado: No Instituto Qualificar Goiânia setor nova Suíça.

www.qualificarrh.goiania.br

Ou nas instalações do Cliente Tomador.

Professores Palestrantes Cadastrados: Vide link abaixo

<https://www.qualificarrh.goiania.br/nossos-professores>

62 - 3921-5015

62 - 9 8193-9977

Nossa Missão: Qualificar!



CONSULTORIA E TREINAMENTO LTDA